

# Мезонинные системы

Посетите [www.constructor-storage.ru/Products/Storage-Work-Areas/](http://www.constructor-storage.ru/Products/Storage-Work-Areas/) для получения последней информации.

**Whether you need to improve the utilisation of space within your warehouse or provide security and safety for your employees, there is a range of systems and products to help.**

Mezzanine floor systems and office partitioning provide extra space and offices, while wiremesh systems can protect your work force. A comprehensive range of lockers and cabinets provide secure storage, we even supply systems for labelling and signing your warehouse.

Мезонинные системы являются продуктом в категории

## Storage & Work Areas

Мезонинные системы

Пожалуйста, посетите [www.constructor-storage.ru](http://www.constructor-storage.ru), чтобы посмотреть другие наши продукты.

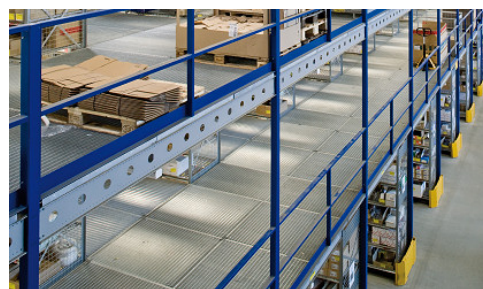
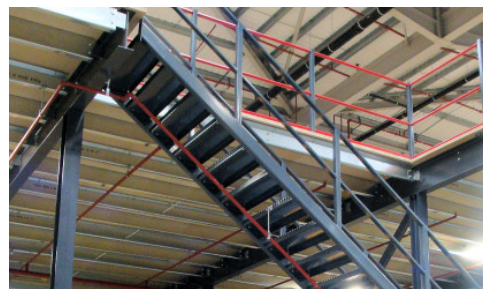
## Описание

**Мезонинные системы ME250 позволяют легко и экономически выгодно создавать дополнительные перекрытия пола в существующих помещениях.**

Несмотря на всю свою простоту, эти конструкции позволяют строить этажи с нагрузкой до 1000 кг на кв.м. и расстояниями между колоннами до 10 000 мм.

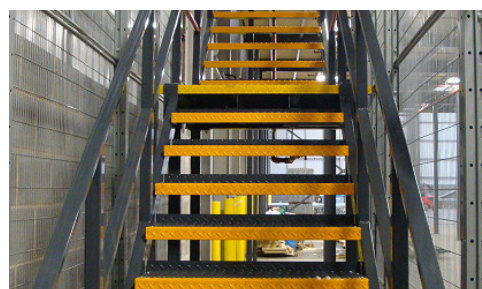
Системы ME250 укомплектовываются лестницами, перилами, воротами для паллет и т.д.

Storage & Work Areas > Мезонинные системы



## Преимущества

- Более экономически выгодное решение по сравнению с бетонными перекрытиями
- Легко монтируются
- Могут быть перенесены в новое помещение



## Комплектация

### Ограждения:

- обеспечивают безопасность работы персонала
- крепятся напрямую к полу
- состоят из защиты на уровне ног и перил для рук
- охватывают полностью весь периметр мезонина и лестниц
- эргономически правильной формы

### Лестницы:

- Широкий выбор ширин, длинн.
- Возможность регулировки угла

### Ворота для паллет:

- Вращающиеся ворота
- Откатные ворота

### Лифты:

Используются вместо/вместе с воротами, ограждаются сетчатыми панелями, имеют широкий перечень опций. Поставляются лифты различных размеров и грузоподъемностей.

### Полы:

- Деревесные панели толщиной 38 мм
- Сварные или прессованные, оцинкованные решетки